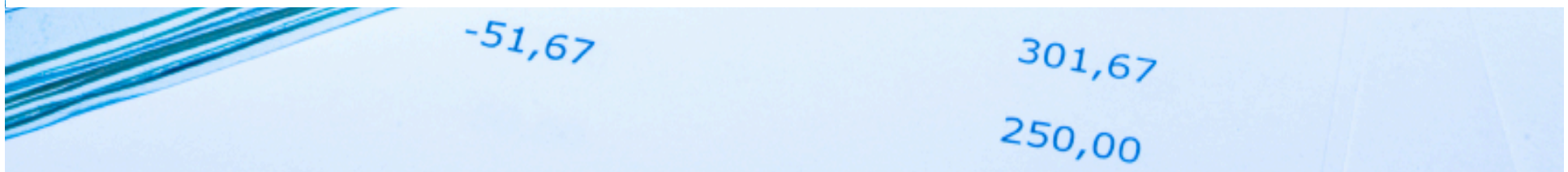
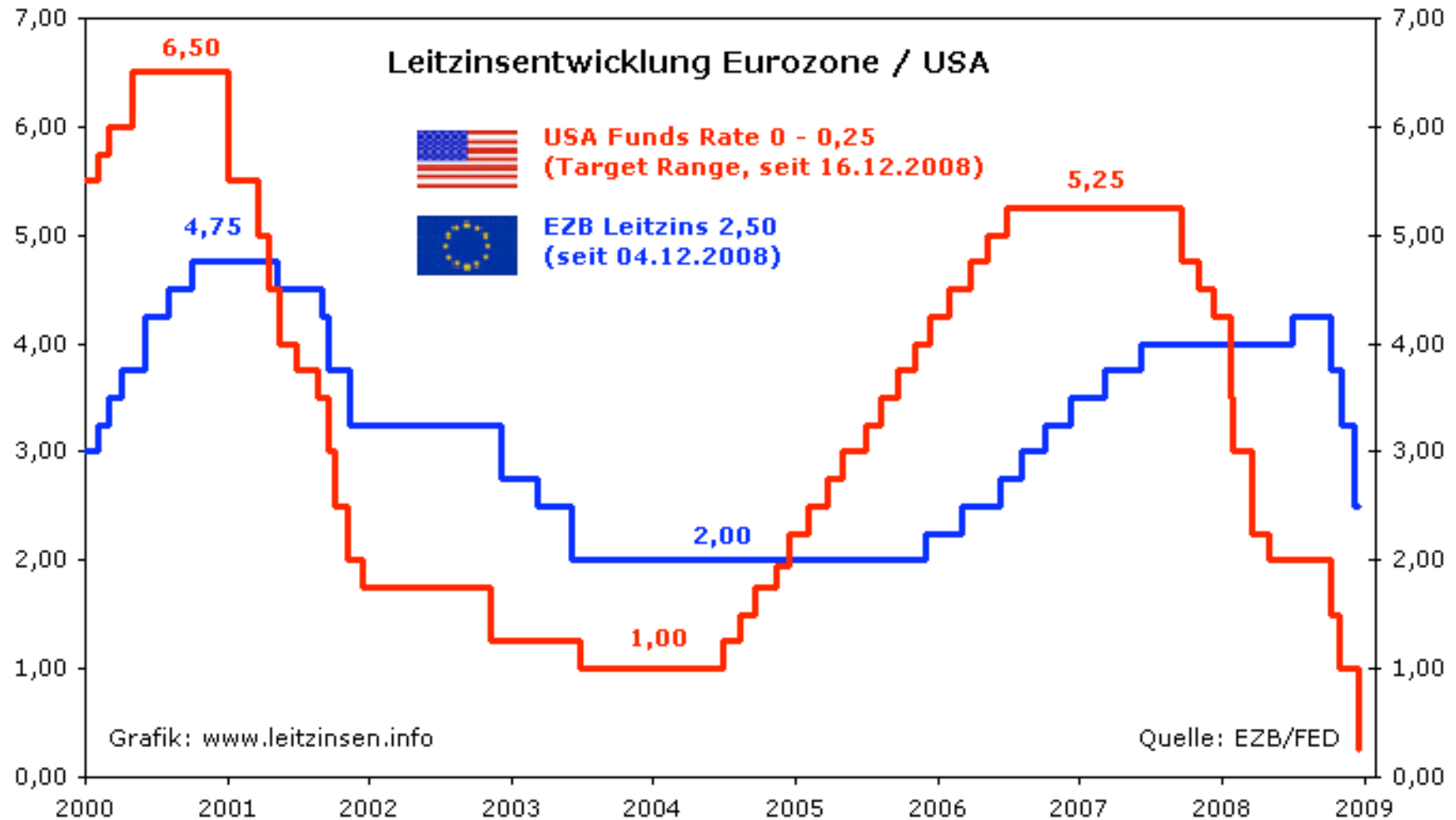




Gewinnen auch in fallenden Börsenzeiten



Aktuelle Ausgangslage ...



Der Cost Average Effekt ...

Durch den Cost-Average-Effekt (übersetzt zu deutsch: "Durchschnittskosten-Effekt") können sich Kursrückgänge von Investmentfonds als sehr nützlich erweisen. Durch regelmäßige Einzahlungen (wie z.B. monatliches Sparen) erreicht der Anleger, dass bei niedrigen Kursen automatisch mehr Fondsanteile erworben werden.

Gerade über wirtschaftliche Krisen hinweg erweist sich dies für den Anleger als äußerst vorteilhaft.

Doch Bilder sagen mehr als Worte...

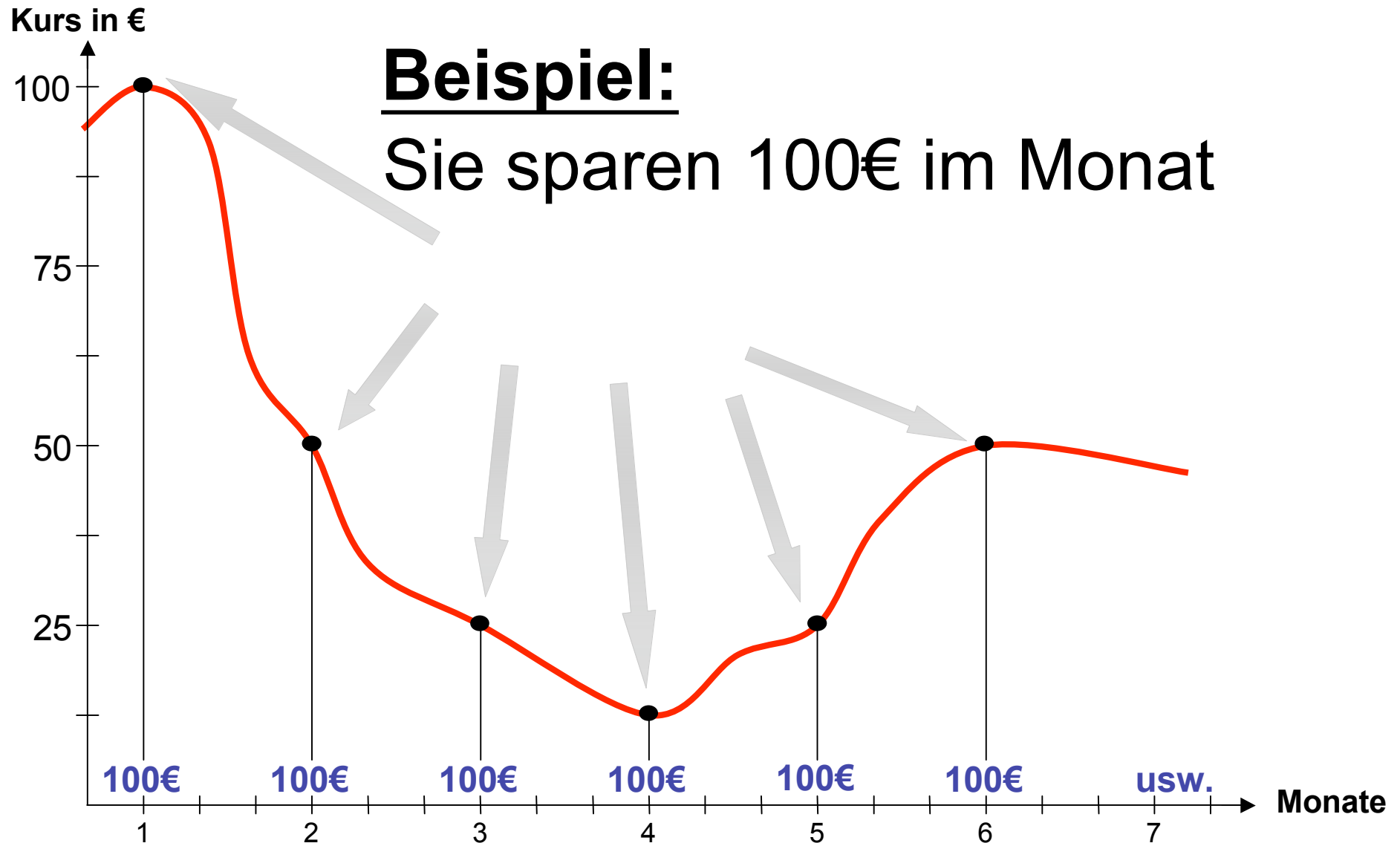
Der Cost Average Effekt ...



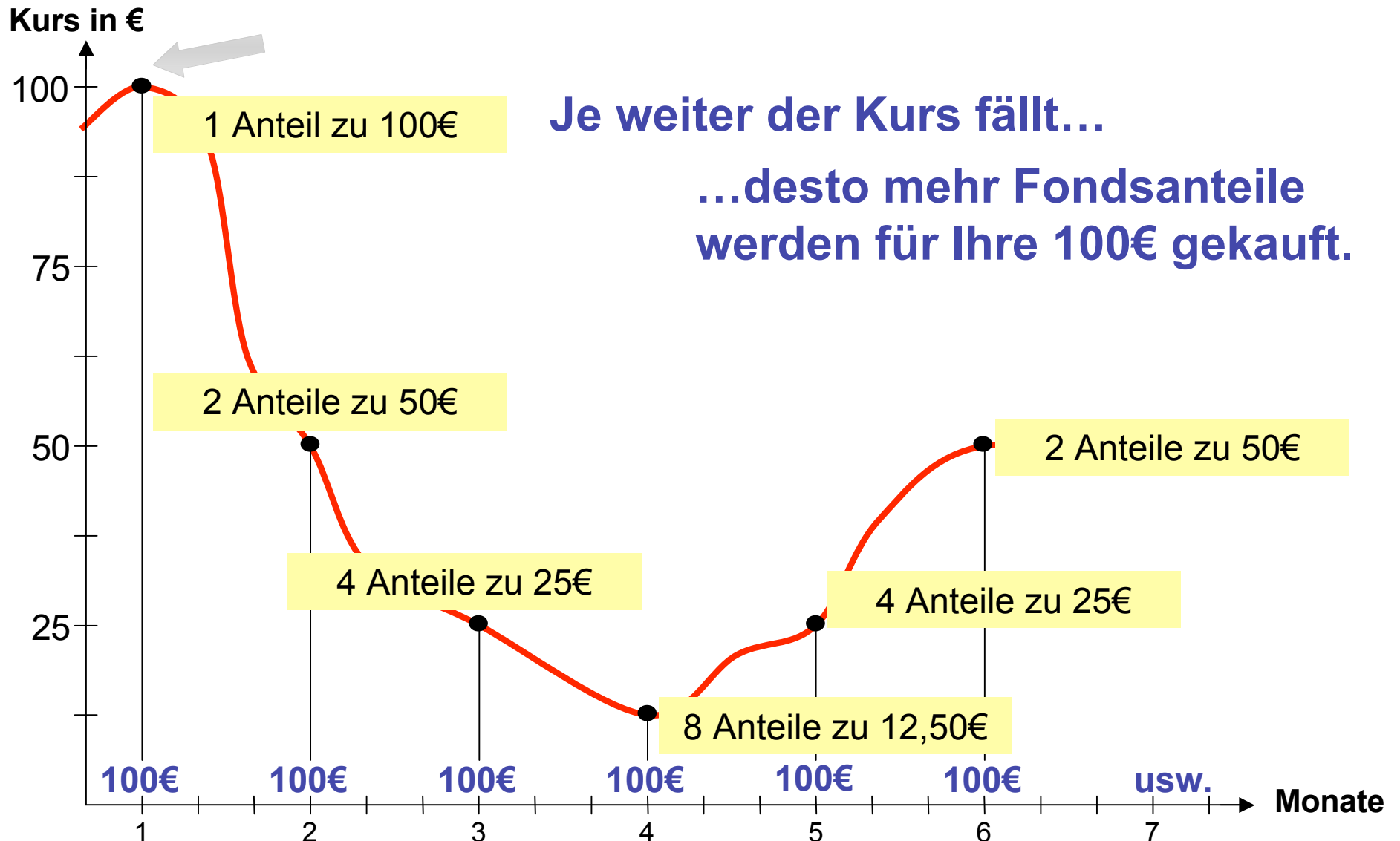
Der Cost Average Effekt ...



Der Cost Average Effekt ...



Sie sparen 100€ im Monat ...



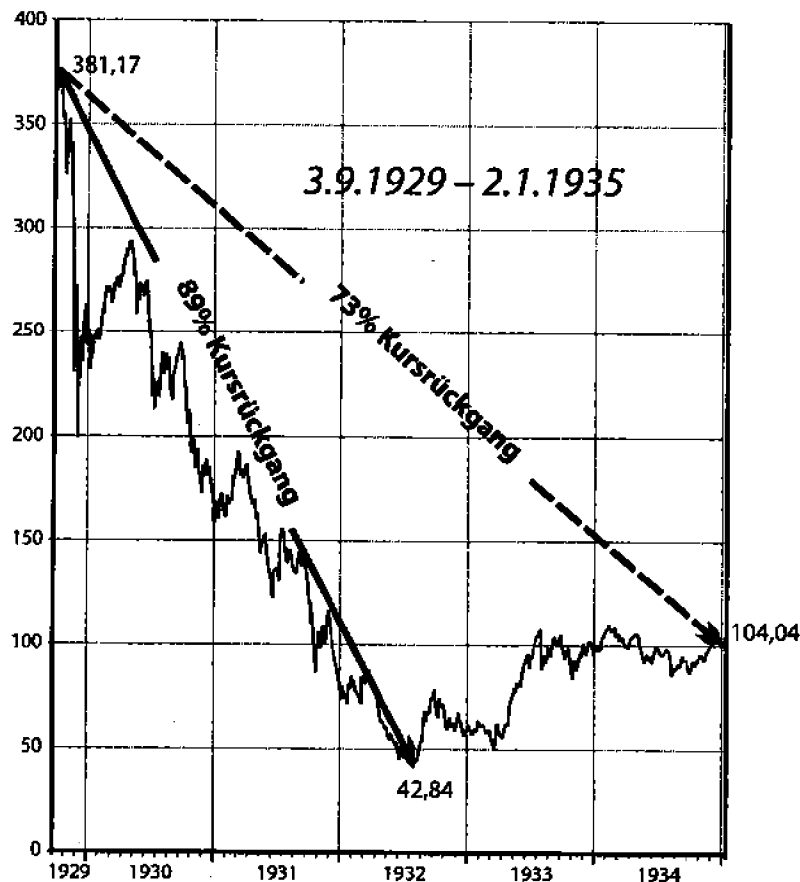
Ihr Gewinn 450 Euro ...

Investiertes Kapital:	600,00 €
Erworbene Anteile gesamt:	21
Aktueller Kurs:	50,00 €
Depotwert:	1.050,00 €
Gewinn in Euro:	450,00 €
Gewinn in %:	75,00%
Entwicklung laut Chart:	-50,00%

Der Cost Average Effekt ...

Und zum Schluss zeigen wir Ihnen noch ein Beispiel aus der Praxis - nach der „Weltwirtschaftskrise“ von 1929-1935.

Dow Jones Index



Systematische Investition von \$100,- monatlich

Gesamtbetrag der Investition	\$ 6.400,00
Endwert	\$ 6.545,80
Dividenden und Ausschüttungen	\$ 611,50
Kontostand 2.1.1935	\$7.157,30
trotz 73 % Kursrückgang	

System Disclaimer

Die in diesem Dokument enthaltenen Informationen stellen in keiner Weise ein Angebot zum Erwerb von Finanzprodukten, hinsichtlich derer sich Informationen in diesem Dokument befinden, oder eine Aufforderung zum Stellen eines solchen Angebots dar. Auch dürfen die in diesem Dokument enthaltenen Informationen weder als Rechts- oder Steuerberatung noch als Anlageberatung verstanden werden. In der Vergangenheit erzielte Renditen sind keine Garantie für die zukünftige Wertentwicklung und die Erreichung eines Renditeziels. Bei der Zusammenstellung der Daten und der Wiedergabe von Informationen wurde mit der größtmöglichen Sorgfalt vorgegangen. Alle Angaben erfolgen jedoch ohne Gewähr. Auch die in diesem Dokument geäußerten Ansichten können sich jederzeit und ohne Ankündigung in Abhängigkeit zu wechselnden wirtschaftlichen und sonstigen Rahmenbedingungen ändern. Wir übernehmen keine wie auch immer abgeleitete Haftung für Verluste, die sich aus dem Vertrauen auf die hier veröffentlichten Daten und Informationen ergeben. Das Angebot und der Verkauf von Finanzprodukten, hinsichtlich derer sich Informationen in diesem Dokument befinden, ist in bestimmten Hoheitsgebieten gesetzlich beschränkt. Personen, die der Gerichtsbarkeit solcher Hoheitsgebiete unterstellt sind, haben sich selbständig über solche Beschränkungen zu informieren und diese einzuhalten.